



说说移动测试

谭莉



移动终端

- 移动中使用的计算机设备
- 广义：包括手机、笔记本、平板电脑、车载电脑等等
- 通常是指智能手机、平板电脑



移动和PC

- 对象的区别
- 移动设备的特性
 - UE
 - 兼容
 - 存储
 - 流量
 - 安全



UE（User Experience）

- 设计规范
 - 设备按键
 - icon风格
 - 界面布局
 - 通用规范，iOS滑动删除，安卓menu
 - 操作习惯，长按、触摸、滑动
- 操作流程
 - 流畅度、便捷性



兼容

- 操作系统
 - Android版本
 - ROM
- 网络情况
- 屏幕分辨率
- 大小字体
- 设备型号



存储

- 机身内存
- 存储卡



流量

- 位置信息
- 数据统计
- 升级检测
- 广告、评分
- 消息推送
- 注册、同步

安全

- 付费
- 隐私





动一动

- 设置》关于手机》Android版本
- *#06#，第七八位数



Android如何截取应用log

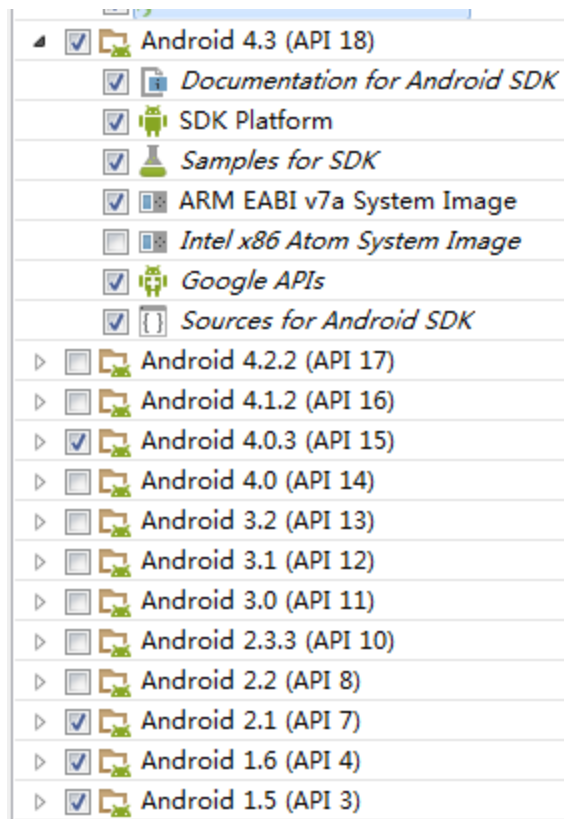
- 安装Android SDK编译基本环境
 - 电脑下载Android SDK文件并解压到任意目录
 - 下载地址见：
<http://developer.android.com/sdk/index.html>



Android如何截取应用log

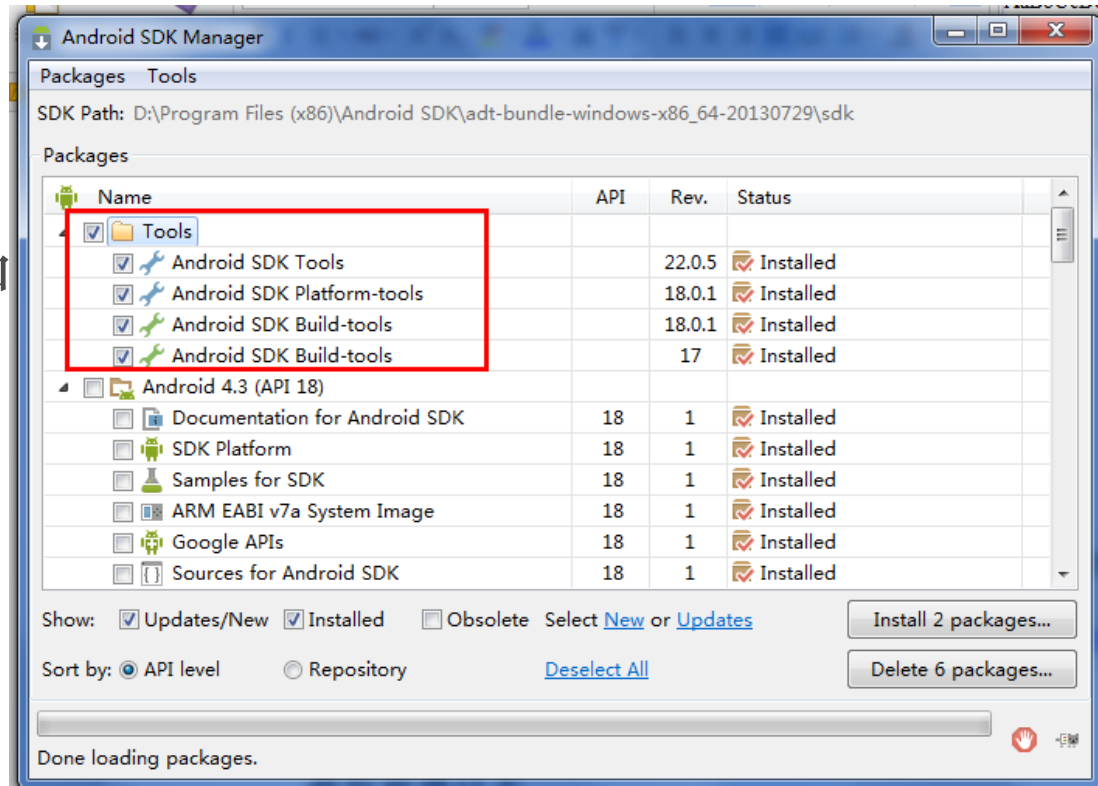
- 下载JDK7，并安装（Java Developer Kit，即Java开发者工具包）
 - 下载地址见：
<http://www.oracle.com/technetwork/java/javase/downloads/index-jsp-138363.html>

Android如何截取应用log



Android如何截取应用log

- 启动解压后Android SDK文件夹中的SDK Manager，接受协议，下载android的tools，如图所示：





Android如何截取应用log

- C:\Windows\System32\drivers\etc
- 74.125.237.1 dl-ssl.google.com



Android如何截取应用log

- 截取崩溃日志

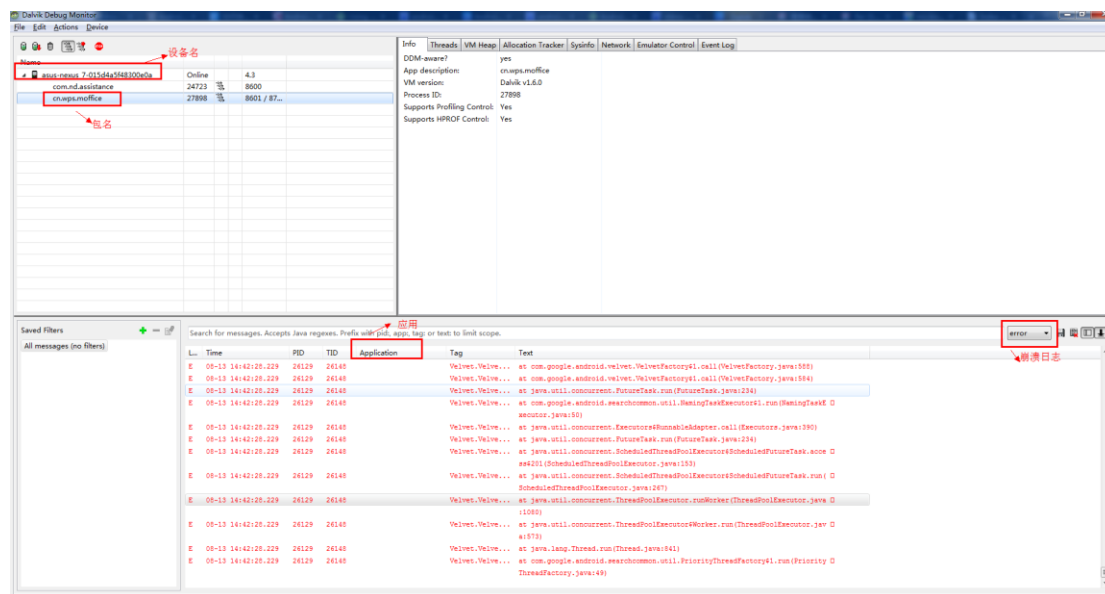
- 电脑连接手机，手机上安装对应应用
- 双击启动ddms.bat即可，打开后界面如下：

Ddms存在目录：D:\Android SDK\adt-bundle-windows-x86_64-20130729\sdk\tools

- 点击左上方Name中手机设备名，则下方会展开该设备中运行的程序，选中崩溃的程序，如cn.wps.moffice

Android如何截取应用log

- 选择查看日志类型为error崩溃日志
- 选中application为cn.wps.office的行，即为对应错误日志





其他

- G:\Tool\Android\adt-bundle-windows-x86_64-20130917\sdk\tools
 - emulator.exe
 - monitor.bat

end



WPS Office

Make Presentation much more fun